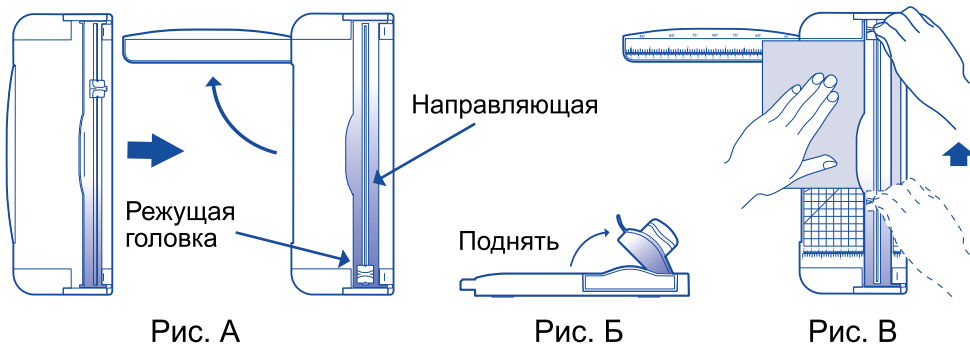


РЕЗАК РОЛИКОВЫЙ JLS A4-B

- Длина реза: 310 мм
- Формат бумаги: А4
- Прямой рез: до 12 листов бумаги
- Разметка и транспортер на рабочем столе
- Прижим бумаги

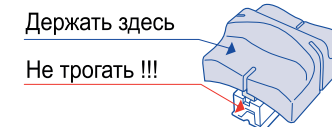
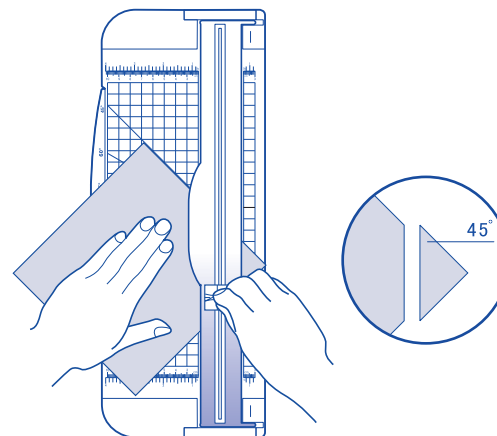
ИНСТРУКЦИЯ ПО ЭКСПЛУАТАЦИИ

1. Положите резак на ровную поверхность. Выдвиньте и поверните линейку до упора. Переместите режущую головку к себе до края рабочего стола (А).
3. Поднимите прозрачную направляющую и положите бумагу на рабочий стол. Для того чтобы бумага лежала ровно - выровняйте её по упору рабочего стола и линейке (Б, В).
4. Опустите прозрачную направляющую, одной рукой прижмите бумагу, а другой рукой нажмите на режущую головку и сделайте рез от себя (В).



СПЕЦИАЛЬНЫЕ ВОЗМОЖНОСТИ

Линии, нанесенные под углом на рабочем столе, позволяют резать бумагу под углами 45° - 90°.



Предостережение:

- Содержит острые и мелкие детали.
- Не касайтесь лезвия во избежание порезов.
- При неправильном использовании можно пораниться.
- Хранить в недоступном для детей месте.

ЗАМЕНА РЕЖУЩЕЙ ГОЛОВКИ

1. Переместите режущую головку в центр направляющей (А).
2. Большим и указательным пальцами разожмите две половинки направляющей, выньте затупившуюся режущую головку и вставьте новую (Б).

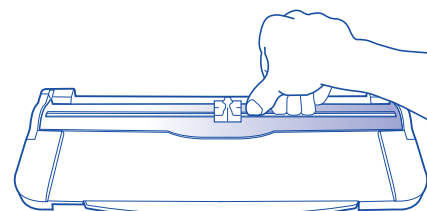


Рис. А

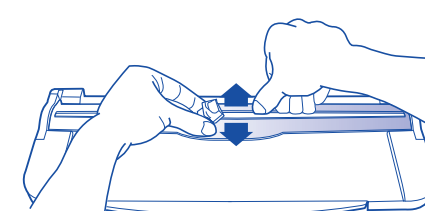


Рис. Б